

**OGŁOSZENIE O WYNAJMIE LOKALU UŻYTKOWEGO  
w Częstochowie przy ul. Hallera 1  
w trybie przetargu pisemnego**

- 1. Tryb postępowania:** Postępowanie prowadzone jest w trybie przetargu pisemnego, zgodnie z przepisami Kodeksu Cywilnego.
- 2. Wynajmujący:** Wojewódzki Ośrodek Ruchu Drogowego w Częstochowie, ul. Hallera 1.
- 3. Oferty dotyczące najmu lokalu należy składać w formie pisemnej w siedzibie prowadzącego procedurę (Sekretariat) do dnia 27 marca 2020 r. roku do godz. 12<sup>00</sup>.** Na kopercie należy umieścić dopisek: „Oferta na najem lokalu biurowego w Częstochowie, ul. Hallera 1. Otwarcie ofert nastąpi po zakończeniu terminu składania ofert.
- 4.** Oferty złożone po terminie zwraca się bez otwierania.
- 5.** Oferent jest związany ofertą przez okres 30 dni. Bieg terminu związania ofertą rozpoczyna się wraz z upływem terminu składania ofert.
- 6. Charakterystyka lokalu biurowego:** lokal usytuowany jest w Częstochowie przy ul. Hallera 1. Na łączną powierzchnię użytkową **37 m<sup>2</sup>** składają się 2 pomieszczenia o wymiarach: 5,73 x 4,02 m oraz 3,60 x 4,10 m (rozkład pomieszczeń przedstawia Załącznik nr 1). Lokal wyposażony jest w centralne ogrzewanie, instalację wodno-kanalizacyjną i instalację elektryczną.
- 7. Umowa najmu zostanie zawarta na czas nieoznaczony.**
- 8. Cena wywoławcza minimalna najmu za 1m<sup>2</sup> czynszu: 15 zł netto**  
Wywoławcza stawka czynszu najmu nie obejmuje opłat za zużycie energii elektrycznej i wody (opłaty według wskazań liczników) oraz kosztów ogrzewania w kwocie 6.00 zł netto miesięcznie za 1 m<sup>2</sup> powierzchni w okresie grzewczym.
- 9. Kryterium wyboru Najemcy** stanowi najwyższa zaoferowana kwota czynszu miesięcznego za 1 m<sup>2</sup> wynajmowanej powierzchni (netto).
- 10. Przy wyborze oferty Organizator przetargu kierował się będzie kwotą oferowanego czynszu** za najem 1 m<sup>2</sup> powierzchni (netto) – waga 100 %. Maksymalna liczba

punktów, jaką po uwzględnieniu wag może osiągnąć oferta, wynosi 100 pkt, tj.: za najwyższą oferowaną kwotę czynszu – 100 pkt. W trakcie oceny ofert, kolejno rozpatrywanym i ocenianym ofertom przyznawane są punkty za powyższe kryterium według następujących zasad:

**Kryterium – kwota czynszu netto za najem 1 m<sup>2</sup> powierzchni [K<sub>cz</sub>]**

|                       |  |   |  |                   |
|-----------------------|--|---|--|-------------------|
| <b>K<sub>cz</sub></b> | Liczba punktów w kryterium                                     | = | Kwota czynszu netto  | x 100 pkt x 100 % |
|                       | kwota czynszu netto<br>za najem 1m <sup>2</sup><br>powierzchni |   | $\frac{\text{kwota czynszu netto badanej oferty}}{\text{Najwyższa oferowana kwota czynszu netto}}$ |                   |

11. Wynajmujący zastrzega sobie prawo do unieważnienia procedury w każdym czasie bez podania przyczyn i ponoszenia skutków prawnych i finansowych z tego tytułu.

12. W celu obejrzenia lokalu prosimy o kontakt:

Pan Artur Czech, Kierownik Wydziału Administracyjno-Technicznego; tel. 662 106 778; e-mail: sekretariat@word.czest.pl

**DYREKTOR**  
  
mgr Tadeusz Taranek

## **OFERTA WYNAJMU**

### **lokalu użytkowego o powierzchni 37 m<sup>2</sup>**

### **przy ul. Hallera 1**

### **w Częstochowie**



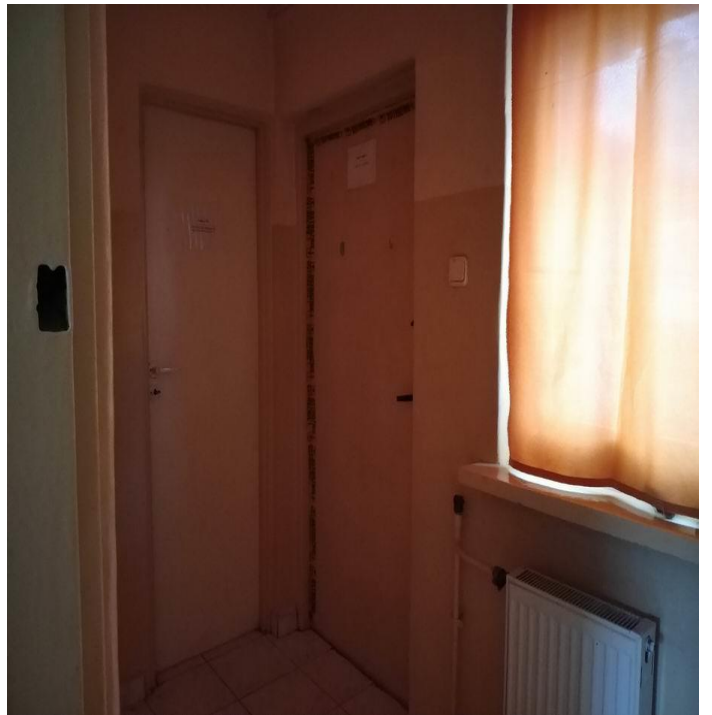
#### **Opis lokalu:**

Łączna powierzchnia użytkowa: **37 m<sup>2</sup>** zabudowy parterowej.

Dwa osobne pomieszczenia w układzie amfiladowym o powierzchni odpowiednio 5,73 x 4,02m oraz 3,60 x 4,10m. Lokal wyposażony jest w instalację elektryczną i wodno-kanalizacyjną z pomiarami (licznik i wodomierz) oraz ogrzewanie sieciowe. Dostępne są dwa węzły sanitarne, jeden dla personelu wewnątrz budynku, drugi - osobny - dla ewentualnych klientów z wejściem na zewnątrz budynku.







**FORMULARZ OFERTOWY**  
**na wynajem lokalu użytkowego o powierzchni 37 m<sup>2</sup>**

**Dane dotyczące najemcy:**

Nazwa: .....  
Siedziba: .....  
Adres poczty elektronicznej: .....  
Numer telefonu: .....  
Numer faksu: .....  
Numer REGON: .....  
Numer NIP: .....

**Dane dotyczące wynajmującego:**

Wojewódzki Ośrodek Ruchu Drogowego w Częstochowie  
ul. Hallera 1, 42-200 Częstochowa

**Zobowiązania najemcy:**

Nawiązując do ogłoszenia na składanie ofert na wynajem lokalu użytkowego o powierzchni 37 m<sup>2</sup> oferujemy łączny miesięczny czynsz za lokal:

Czynsz netto: ..... zł  
(słownie: .....zł)  
podatek VAT 23%: ..... zł  
Czynsz brutto: .....zł  
(słownie: .....zł)

.....  
(data, pieczęć i podpis osoby  
upoważnionej do reprezentowania oferenta)