



OFERTA WYNAJMU

POMIESZCZEŃ BIUROWYCH W BUDYNKU

PRZY UL. HALLERA 1

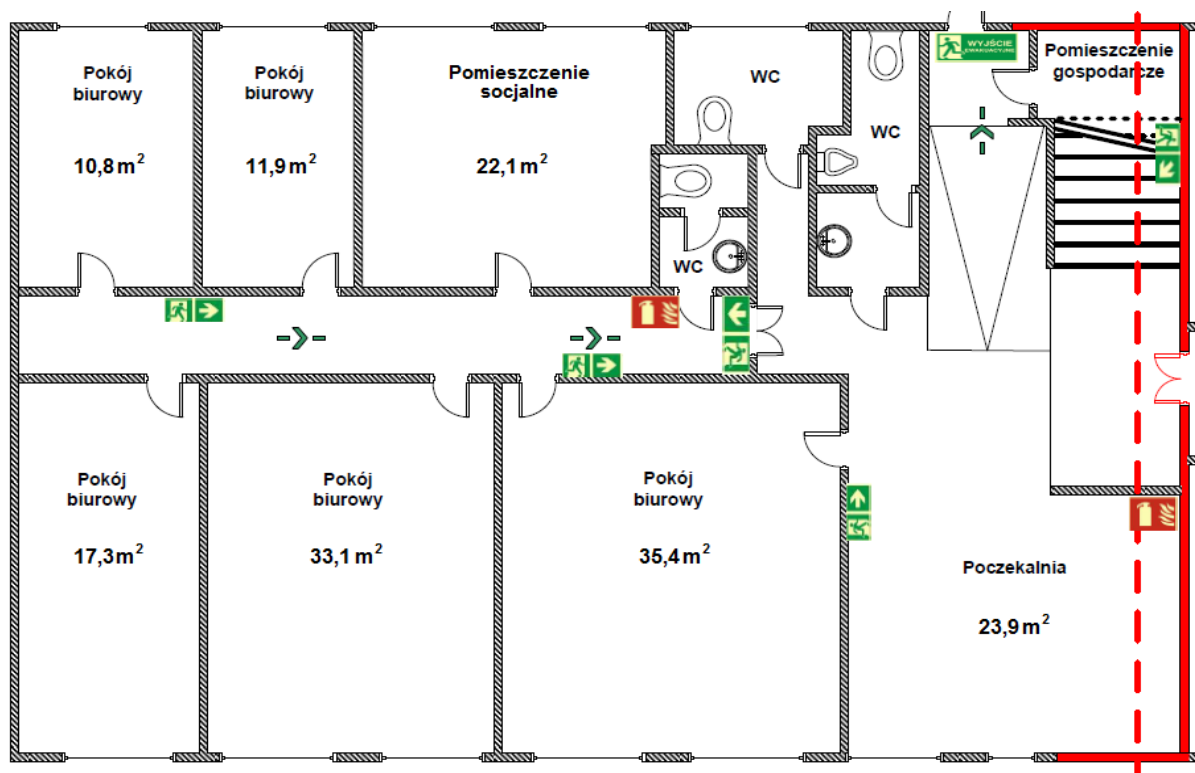
W CZĘSTOCHOWIE



Opis lokalu:

Łączna powierzchnia użytkowa: **228,9m²**. Powierzchnie biurowe dostępne są na parterze budynku.

Obiekt, poddany kapitalnemu remontowi w 2018 r., charakteryzuje wysoki standard wykończenia. Zmodernizowano instalację wod-kan, elektryczną oraz C.O. Pomieszczenia biurowe wyposażone są w klimatyzację.



Wejście główne do obiektu znajduje się na zachodniej elewacji. Parter budynku zaprojektowano tak, by nie posiadał barier architektonicznych i był dostosowany do potrzeb osób niepełnosprawnych. Do pomieszczenia prowadzi pozioma droga komunikacyjna (w strefie wejściowej droga posiada 5% pochylenie).

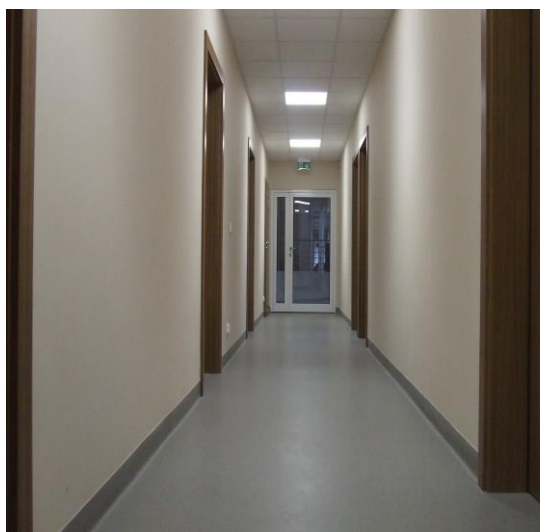
Wynajmowana powierzchnia składa się z dużego holu mogącego służyć jako poczekalnia o powierzchni 23,9m².



Przy poczekalni dostępny jest nowocześnie wykonany węzeł sanitarny, w skład którego wchodzi W-C damskie, W-C męskie oraz W-C dla osób niepełnosprawnych.



Z holu korytarz prowadzi do poszczególnych pomieszczeń biurowych (10,8m², 11,9m², 17,3m², 33,1m²) oraz do pomieszczenia socjalnego mogącego służyć jako gabinet zabiegowy. Pokój ten wyposażono w zabudowę kuchenną oraz doprowadzono bieżącą wodę.



Obok poczekalni znajduje się duży pokój biurowy o powierzchni 35,4m² z dwoma wyjściami, mogący służyć jako recepcja.





Dopełnieniem funkcjonalności pokoi biurowych jest rozprowadzona sieć LAN dająca możliwość podłączenia własnego serwera.

Przy budynku na posesji będzie wydzielony parking na kilkadziesiąt miejsc postojowych od strony południowej. Do obiektu zostanie również wykonany osobny wjazd. Dogodna lokalizacja, rozkład pomieszczeń oraz wysoki standard ich wykończenia sprawiają, że obiekt idealnie nadaje się na prowadzenie działalności gospodarczej.